

# Implementacija ESG dejavnikov v zavarovalnici

Nina Kelemen

Zavarovalnica Triglav d.d.

Ljubljana, 20. oktober 2022



## Razvoj trajnostnega poslovanja v Skupini Triglav

# Zakonodajni in strateški vidik

*„Sustainability is no longer an issue of compliance for most companies but rather a strategic and operational one.“*

## Regulatorna razkritja

- SFDR.
- EU Taksonomija.
- CSRD.
- CSDDD.

## Strateške ESG ambicije 2025

- Zavarovalništvo in upravljanje premoženja.
- Poslovni procesi Skupine Triglav.
- Odgovoren odnos do deležnikov.
- Učinkovito korporativno upravljanje.

## Upravljanje trajnostnih tveganj

- Ocena vplivov na zavarovalni in naložbeni del.
- Ločena ocena vplivov podnebnih tveganj na poslovanje podjetja.
- Priložnosti.

## Trajnostno poročanje in zaveze

- Razširjen obseg razkritij v LP (ogljčni odtis, GRI in SASB, ESG kazalniki, matrika bistvenosti).
- PSI, PCAF.
- Poročanje po CDP (TCFD).





## Trajnostna tveganja v zavarovalništvu

# Upravljanje trajnostnih tveganj

- PSI smernice za premoženjska zavarovanja, SFDR za naložbe.
- Občutljivi sektorji z vidika ESG – najbolj materialna tveganja.
- Način ocenjevanja najbolj materialnih tveganj.
- Primeri in dobre prakse zmanjševanja tveganj.
- Cilj ni izključevanje, ampak omejevanje učinkov in ustrezni ukrepi.

**1 – nizka skladnost (glavni škodljivi vplivi)**

**2- srednja skladnost**

**3 – visoka skladnost**

## **1. Politika vključevanja ESG tveganj v naložbeni proces**

## **2. Preglednost škodljivih vplivov na ravni subjekta - PAI**

Izjava o politikah določanja in prednostnega razvrščanja PAI

Opis PAI in sprejeti (ter načrtovani) ukrepi

Sklicevanje na spoštovanje kodeksov odgovornega ravnanja podjetij in mednarodno priznanih standardov



## Smernice PSI – primer podnebne spremembe (E)

MERILA TVEGANJA	PRIMERI IN DOBRE PRAKSE ZMANJŠEVANJA TVEGANJ
Onesnaženost zraka, emisije toplogrednih plinov in tveganja prehoda	Razkritje emisij, povezanih s podnebjem, pri poslovanju in/ali produktih (npr. CO <sub>2</sub> , CH <sub>2</sub> , N <sub>2</sub> O, HFC, PCF, SF <sub>6</sub> )
	Razčlenjen prikaz mešanice intenzivnosti goriva/materiala/ogljika, ki je pomembna za stranko ali posel (npr. mešanica virov za proizvodnjo električne energije ali glede na intenzivnost gospodarskega sektorja)
	Ocena vplivov na okolje in družbo (ESIA), ki zajema negativne vplive na zdravje, ublažitev in umik iz uporabe, kjer je to ustrezno
	Prehodni načrt/cilji za razogljičenje, stranke, ki uporabljajo novo tehnologijo za zmanjševanje emisij, razkritja TCFD
Fizična tveganja (npr. vročina, požar, izjemne padavine, poplave, nevihta, tropski ciklon, dvig morske gladine, vodni stres)	Rešitve, ki temeljijo na naravi (npr. trajnostno upravljanje poplav ali zaščite obale, širši načrti za prilagajanje odpornosti na podnebne spremembe)

**Sektorji z možnim visokim ali neposrednim tveganjem:** energija, fosilna goriva in ter finance (preko zavarovalne in naložbene dejavnosti).





## Upravljanje podnebnih tveganj v zavarovalništvu

*„Put simply, the e should stand not for environmental factors, but for emissions alone“ Economist (2022).*

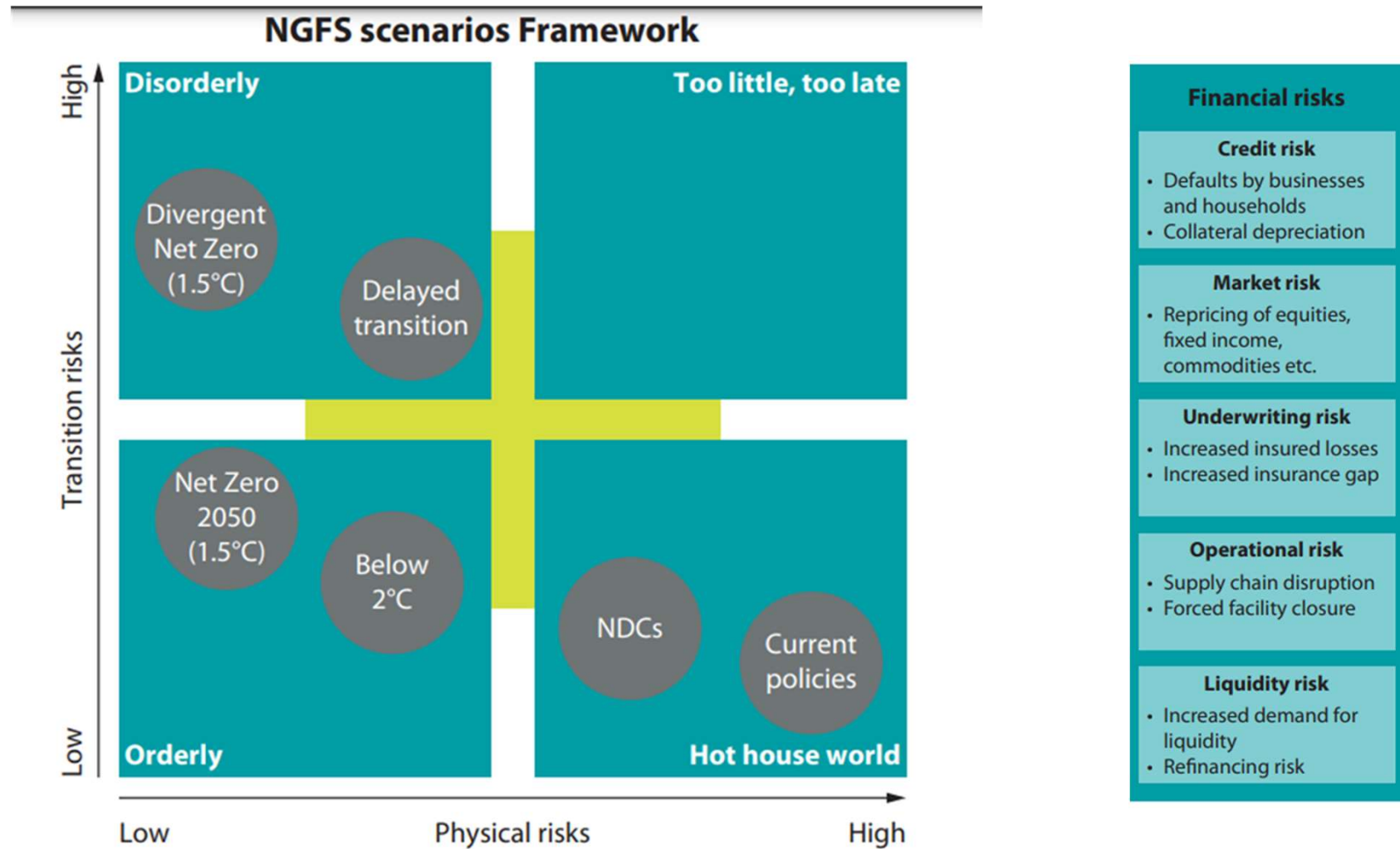
# Tveganja podnebnih sprememb

- **Tveganje prehoda** («transition risk») - prehod gospodarstva v ogljično nevtrarno (tveganje uvedbe novih politik in ugleda, pravna in tehnološka tveganja).
- **Fizična tveganja** («physical risks») - fizični učinki na vrednost premoženja (večje škode, dražja zavarovanja, vpliv migracij in epidemij, večja umrljivost) in vpliv blaženja.
- Ocena vpliva na **zavarovalni in naložbeni del.**
- Še ni standardne metodologije.
- Analiza na osnovi izpostavljenosti do sektorja ali posameznega podjetja.





# NGFS scenariji (<https://www.ngfs.net/ngfs-scenarios-portal/explore>)

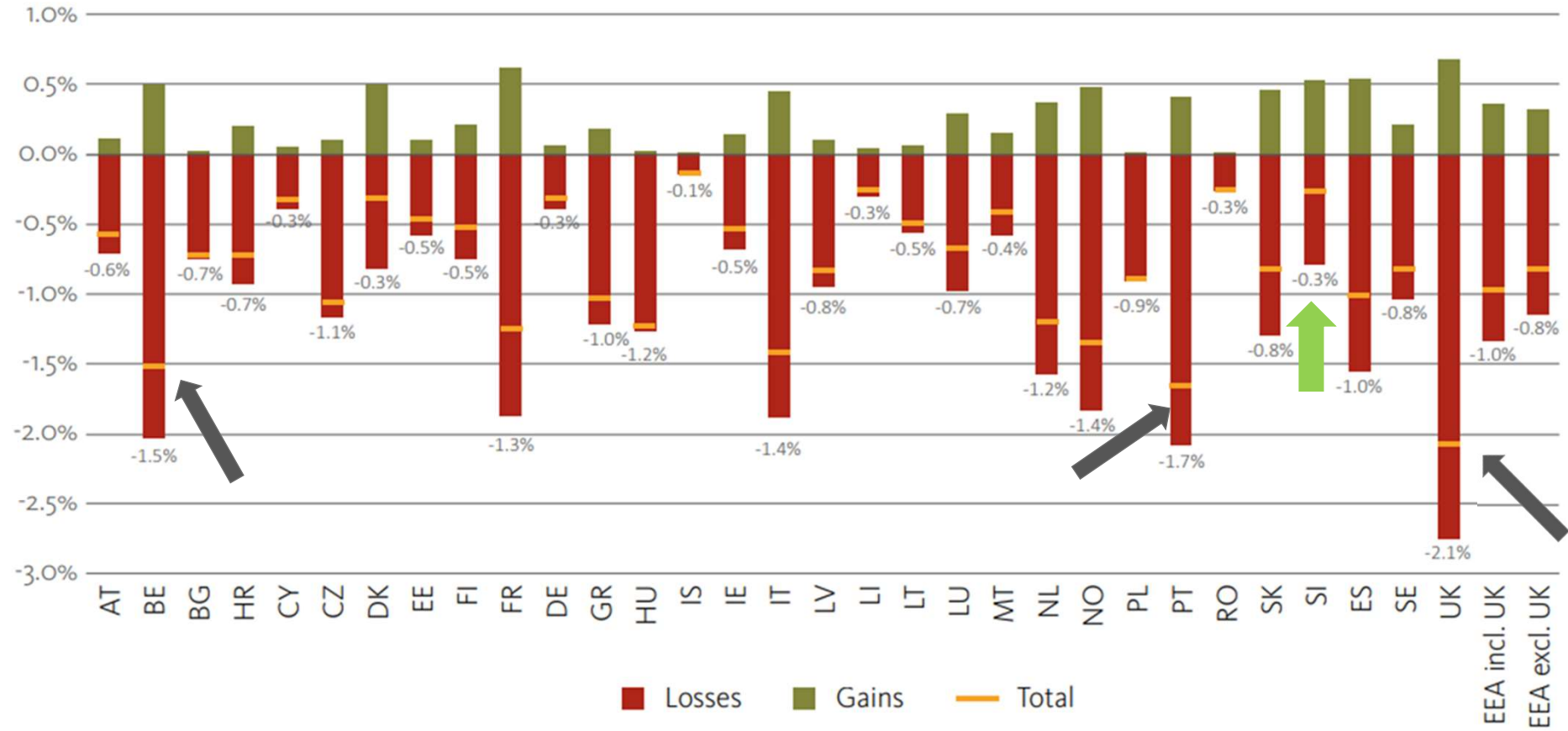


## Podnebna tveganja (prehod) naložbeni del



- CPRS sektorji (Battiston, 2017).
- 1. Fosilna goriva, 2. Javne storitve, 3. Energetsko-intenzivna podjetja, 4. Stavbe 5. Transport 6. Kmetijstvo.
- Gre za najbolj ogljično intenzivne panoge.
- Visoka izpostavljenost tveganjem prehoda.

Figure 22. Change in value of re-priced equity, corporate bonds, fund and government bond investments excluding unit-linked. Values given as share of excess of assets over liabilities. Main scenario. Per country.



Source: Solo insurance undertakings reporting under Solvency II. 2019 Q4. Excl. unit-linked assets



# Ocena materialnosti fizičnih tveganj



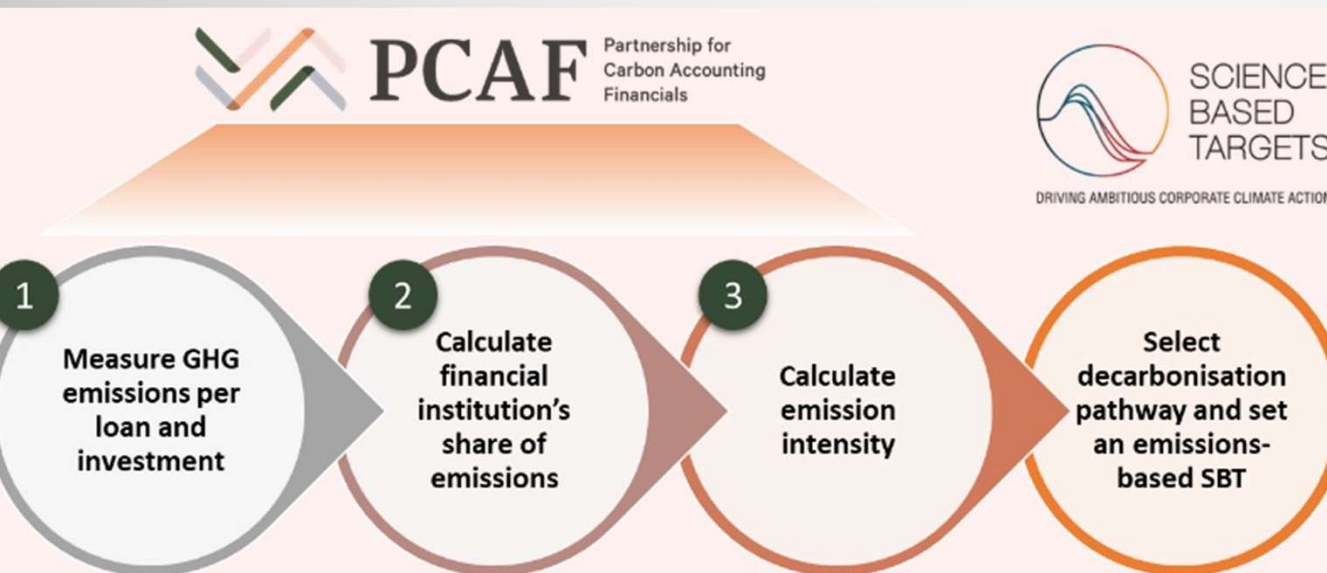
- „New normal“ za zavarovalnice.
- Ocenjuje se VPLIV na premoženjska zavarovanja.
- „Death toll exceeded 70,000 in Europe during the summer of 2003“.
- Pričakovan vpliv tudi na življenjska zavarovanja zaradi ekstremne volčine in pojava novih virusov.
- Ocena fizičnih tveganj bolj zahtevna, ker je odvisna od lokacije.
- Priprava na povečana tveganja z ustreznim spodbujanjem preventive.

## EIOPA podnebni stresni test



- EIOPA (april 2021)- podnebne spremembe pomemben izziv za poslovanje zavarovalnic.
- Geografska lokacija in razpršenost zavarovalnega portfelja.
- Ocena vpliva fizičnih tveganj na življenjska zavarovanja.
- Uporaba dveh scenarijev – hitri prehod in brez prehoda.
- EIOPA v letošnjem letu prvič izvaja podnebni stresni test za pokojninske sklade (rezultati konec leta).

# Ogljični odtis naložb in zavarovanj (Obseg 3)



- **Materialnost** ogljičnega odtisa - Net Zero Insurance Alliance.
- „*The first step in an insurer's journey to reach net zero is to measure the carbon emissions from its own operations, investment portfolio, and underwriting portfolio.*“

- **Allianz**

Obseg 1 in 2 iz naslova poslovanja 2021: **139 tisoč ton CO<sub>2</sub>e**.

Obseg 1 in 2 iz naslova obvezniških in delniških naložb 2021: **18,7 mio ton CO<sub>2</sub>e**.

**We have to make  
sustainable living  
convenient,  
sustainable  
business profitable  
& sustainable  
change  
fashionable.**

*Wayne Visser*



*Zavarovalniški sektor ima enkratno priložnost preoblikovati dejavnost zavarovalništva („how we insure“), upravljanja premoženja („how we invest“) in upravljanja tveganj („how we manage“) ter bistveno prispevati k uspehu zelenega prehoda.*



*S skrbjo za trajnostni razvoj ustvarjamo dolgoročno stabilno podlago za dobičkonosno in varno poslovanje Skupine Triglav, spodbujamo prehod v trajnostno družbo in zmanjšujemo naš vpliv na podnebne spremembe.*

**Hvala za pozornost**



# Viri

EIOPA. Opinion-on-climate-change-risk-scenarios-in-orsa. 2021.

EIOPA. Discussion paper on physical climate change risks. 2022

EIOPA. Methodological Principles of Insurance Stress Testing - climate change component.2022.

EIOPA. EIOPA issues Opinion on the supervision of the use of climate change risk scenarios in ORSA. 2021.

EIOPA. Sensitivity analysis of climate-change related transition risks. 2020.

EIOPA. European Insurer's Exposure to Physical Climate Change Risk. 2022.

PSI. Managing environmental, social and governance risks in life & health insurance business. 2022.

<https://www.unepfi.org/wordpress/wp-content/uploads/2022/06/PSI-Life-Health-ESG-Guide.pdf>

PSI. Underwriting environmental, social and governance risks in non-life insurance business. 2019.

<https://www.unepfi.org/psi/wp-content/uploads/2019/02/PSI-Guidance-for-non-life-insurance-underwriting.pdf>

